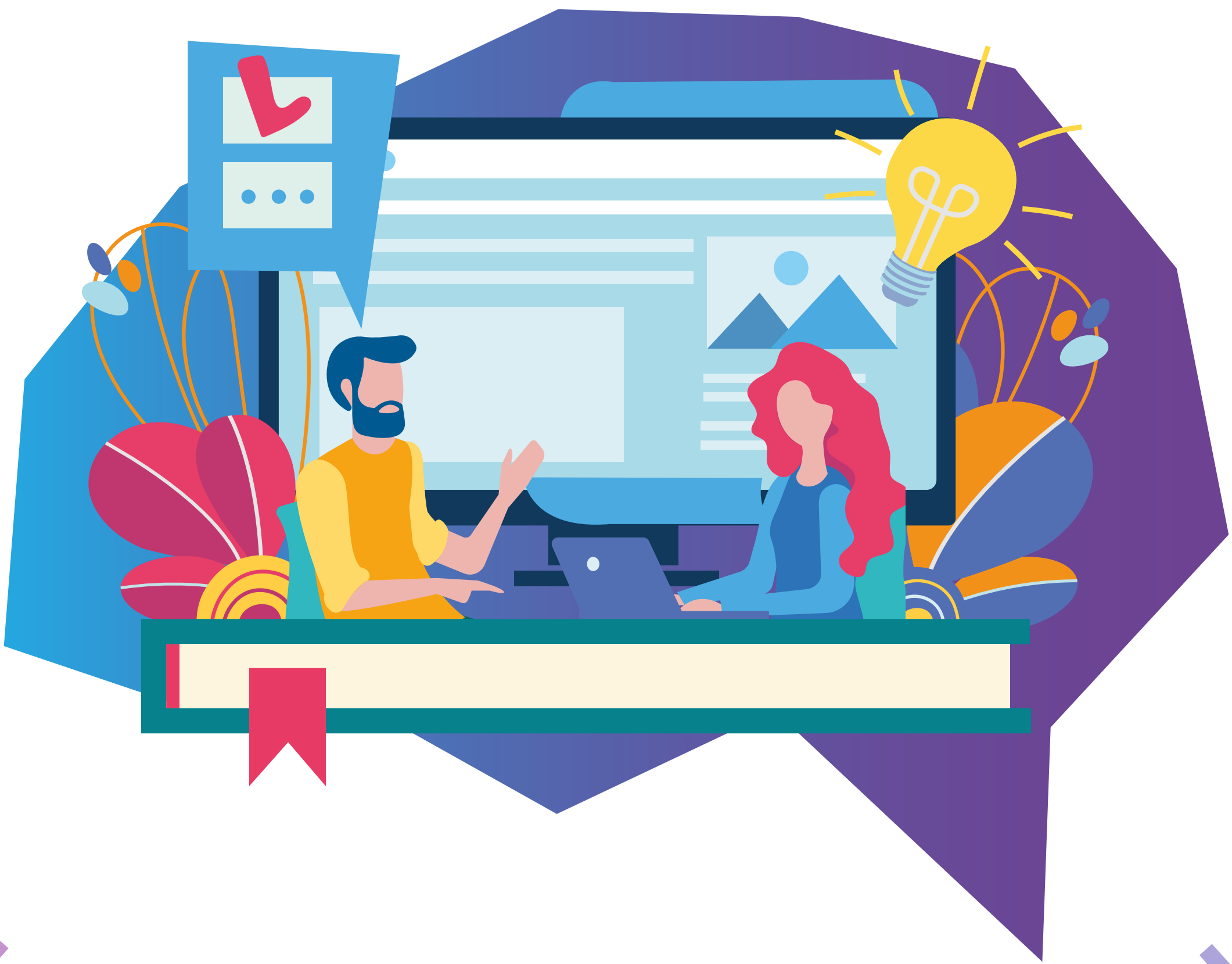


LICENCIATURA /

LITERATURA Y FILOSOFÍA



HUMANIDADES

iberopuebla.mx

MEJORAR EL MUNDO ES POSIBLE

CAMPUS
SUSTENTABLE



Nuestros folletos son digitales para reducir la huella ecológica causada por la tala de árboles para la producción de materiales impresos.

VAMOS POR UN MUNDO MEJOR

¿DE QUÉ VA LA CARRERA?

LITERATURA Y FILOSOFÍA

En la Licenciatura en Literatura y Filosofía serás capaz de generar textos altamente elaborados en distintos géneros literarios, realizar edición de textos en diferentes formatos para la aprehensión y la comprensión del mensaje autoral, así como gestionar proyectos culturales que contribuyan a la construcción de espacios de expresión y convivencia ciudadana. En este programa damos lugar a la investigación de fenómenos sociales a través de discursos literarios y filosóficos que analicen y expliquen la realidad.



¿POR QUÉ EN LA IBERO PUEBLA?

- › Somos una licenciatura multiacreditada por el Consejo para la Acreditación de Programas Educativos en Humanidades (COAPEHUM).
- › Nuestro programa pertenece a la Asociación Mexicana de Licenciaturas en Filosofía (AMELIF).
- › Somos miembros del grupo de Filosofía de la Asociación de Universidades Confiadas a la Compañía de Jesús en América Latina (AUSJAL).
- › Puedes especializarte en las siguientes áreas: investigación, creación literaria, docencia, editorial, gestión de proyectos culturales y difusión del conocimiento.
- › Podrás realizar prácticas especializadas en nuestro Laboratorio Editorial.
- › Realizamos proyectos interdisciplinarios con el Instituto de Diseño e Innovación Tecnológica (IDIT), el Instituto de Investigaciones en Medio Ambiente *Xabier Gorostiaga, SJ* (IIMA) y el Instituto de Derechos Humanos *Ignacio Ellacuría, SJ* (IDHIE).
- › Como universidad confiada a la Compañía de Jesús, somos parte de la red universitaria más grande del mundo.
- › El Área de Reflexión Universitaria (ARU) es el eje formativo insignia de las universidades jesuitas. En estas asignaturas, nuestro alumnado desarrolla habilidades de discernimiento y compromiso social desde un análisis crítico y propositivo de la realidad.
- › Nuestro modelo de Servicio Social constituye un espacio de formación para la incidencia, donde el estudiantado tiene contacto con otras realidades y se deja interpelar por ellas a través de la colaboración con grupos, identidades y contextos diversos.





¿CÓMO SABER SI ESTA CARRERA ES PARA MÍ?

01. ¿Te gusta expresarte a través del lenguaje escrito?

02. ¿Te interesa conocer el origen de las ideas y llegar a la verdad?

03. ¿Te llama la atención la evolución del pensamiento humano?

04. ¿Cuentas con los hábitos de la lectura y la escritura?

05. ¿Te apasiona participar en la cultura y el arte en sus diversas expresiones?



TU MEJOR
VERSIÓN

PLAN DE ESTUDIOS

LITERATURA Y FILOSOFÍA

356 CRÉDITOS

DISEÑADO CON EL ENFOQUE POR COMPETENCIAS, GENÉRICAS Y ESPECÍFICAS.

PRIMER AÑO	1^{ER} PERIODO / 44 créditos	
	Introducción a la Filosofía	6
	Antropología Filosófica	6
	Lingüística I	8
	Teoría del Conocimiento	6
	Lectura y Expresión Académica	6
	Historia del Libro y la Lectura	6
	Expresión Teatral	6

SEGUNDO AÑO	3^{ER} PERIODO / 48 créditos	
	Ética	6
	Modelos Filosóficos Modernos	6
	Teoría Literaria	8
	Textos Literarios Modernos	6
	Proyecto Profesional Integrador I	8
	Optativa Área de Reflexión Universitaria	6
	Proyecto Profesional Integrador I	8

TERCER AÑO	5^º PERIODO / 42 créditos	
	Filosofía del Lenguaje	6
	Filosofía Iberoamericana	6
	Textos Literarios del Siglo de Oro Español	6
	Literatura Mexicana	6
	Taller de Creación Literaria	6
	Práctica Profesional I	4
	Semiótica	8

CUARTO AÑO	7^º PERIODO / 40 créditos	
	Filosofía Política	6
	Optativa	6
	Literatura Andina	6
	Reflexión y Acción Social	4
	Dilemas Éticos en las Humanidades	6
	Optativa	6
	Optativa	6

2^º PERIODO / 46 créditos	
Lógica	6
Modelos Filosóficos Clásicos	8
Lingüística II	8
Textos Literarios Clásicos	6
Investigación en Humanidades I	6
Historiografía del Discurso Mundial	6
Persona y Humanismo	6

4^º PERIODO / 50 créditos	
Ontología	8
Modelos Filosóficos Contemporáneos	8
Crítica Literaria	6
Textos Literarios Contemporáneos	6
Investigación en Humanidades II	8
Optativa Área de Reflexión Universitaria	6
Hermenéutica	8

6^º PERIODO / 44 créditos	
Seminario de Filosofía y Literatura	8
Estética	6
Literatura del Caribe y Centroamérica	6
Literatura del Cono Sur	6
Trabajo Editorial I	6
Optativa Área de Reflexión Universitaria	4
Proyecto Profesional Integrador II	8

8^º PERIODO / 42 créditos	
Práctica Profesional II	4
Proyecto Profesional Integrador III	8
Optativa	6
Optativa	6
Optativa	6
Optativa	6
Optativa	6

OPTATIVAS PROFESIONALIZACIÓN

Persona y Humanismo	6	Fe en América Latina	6
Experiencia Estética	6	Medio Universitario	6
Narrativas Corporales	6	Cuidado de la Casa Común	6
Identidad y Diversidad	6	Construcción de la Paz	6
Mediaciones Digitales	6	Comunicaciones Afectivas	6
Historia de Dios	6	Pensar en las Tecnociencias	6
Espiritualidad Hoy	6	Dilemas Éticos en las Humanidades	6
Religión en la Sociedad Actual	6		

EN NUESTRAS PRÁCTICAS PROFESIONALES

Más de 600 estudiantes se vinculan con **800 EMPRESAS** a nivel nacional e internacional para integrarse a nuestras prácticas cada año.

› Podrás aplicar a alguna de las más de **700 VACANTES** en empresas nacionales e internacionales.



TUS CAPACIDADES ALEGRESAR

Al terminar la Licenciatura en Literatura y Filosofía, serás capaz de:

› Analizar fenómenos y discursos filosóficos con fundamentación conceptual y metodológica

Desarrollar textos filosóficos

› Analizar fenómenos y discursos literarios con fundamentación conceptual y metodológica

› Desarrollar textos de alta calidad en distintos géneros literarios

› Editar textos en distintos formatos para la aprehensión y la comprensión del mensaje autoral

› Desarrollar discursos literarios y filosóficos en función del contexto ideológico, histórico y estético del pensamiento

› Gestionar proyectos culturales que contribuyan a la construcción de espacios de expresión y convivencia ciudadana



CAMPO LABORAL

La persona egresada de la Licenciatura en Literatura y Filosofía puede desempeñarse en instituciones públicas o privadas en tareas como:

- › Escritura de contenidos literarios
- › Edición
- › Investigación de problemáticas filosóficas
- › Generación de discursos filosóficos
- › Creación de contenidos digitales
- › Análisis literario, educativo, cultural, político, filosófico y social

+ +

+ +

EMPLEABILIDAD

+ +

Desde los primeros semestres puedes acercarte al área de Empleabilidad, donde además de la vinculación con prácticas profesionales, contamos con tres ejes en los se apoya al estudiantado:

+ +

+ +

+ +



- › Inserción laboral: forma parte de una empresa
- › Emprendimiento: forma tu propia empresa
- › *Freelance*: trabaja con tu cartera de clientes

Dentro de la inserción laboral ofrecemos la Bolsa de Empleo, un recurso exclusivo al que estudiantes que estén por egresar pueden acceder para consultar vacantes en distintas empresas de su área profesional.

+ +

+ +

+ +

+ +

- › La mayoría de las vacantes son en Puebla.
- › Cuando una empresa ofrece una vacante es porque le satisface el perfil del alumnado de la IBERO Puebla.
- › 80% de las empresas que publican sus vacantes en nuestra Bolsa de Empleo están convencidas de las capacidades de nuestra Comunidad Egresada.

+ +

+ +

EMPLEABILIDAD DE LA COMUNIDAD **EGRESADA DE LA IBERO PUEBLA**

Más del

82%

cuenta con trabajo
actualmente

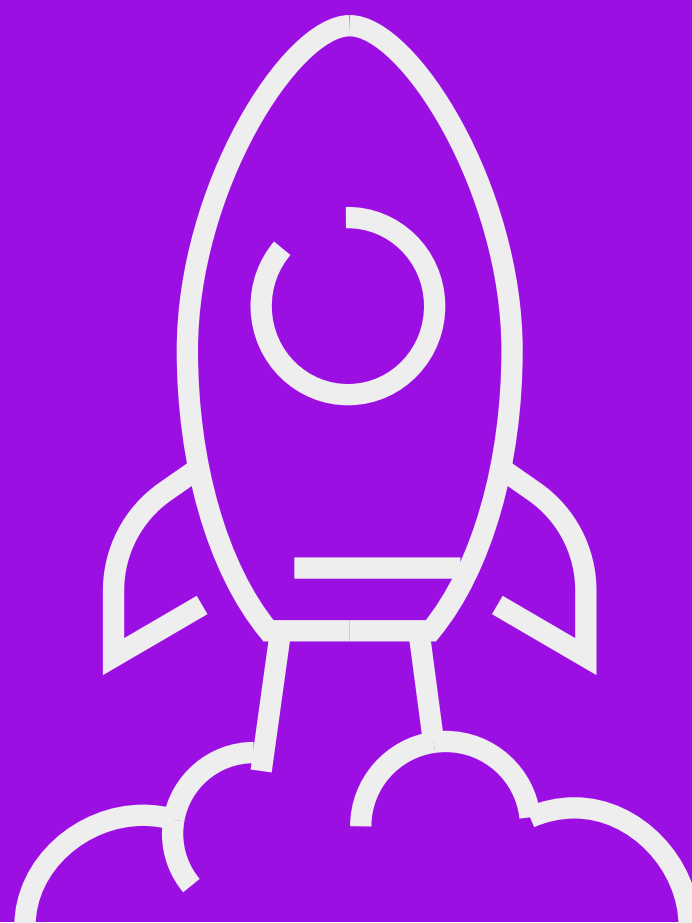
42%

tiene un salario por encima
de la media nacional

Más del

72%

ejerce la carrera
que estudió



PODRÁS PARTICIPAR EN:

Actividades deportivas, talleres artísticos, actividades culturales, voluntariado, servicio social, medios universitarios, etc.

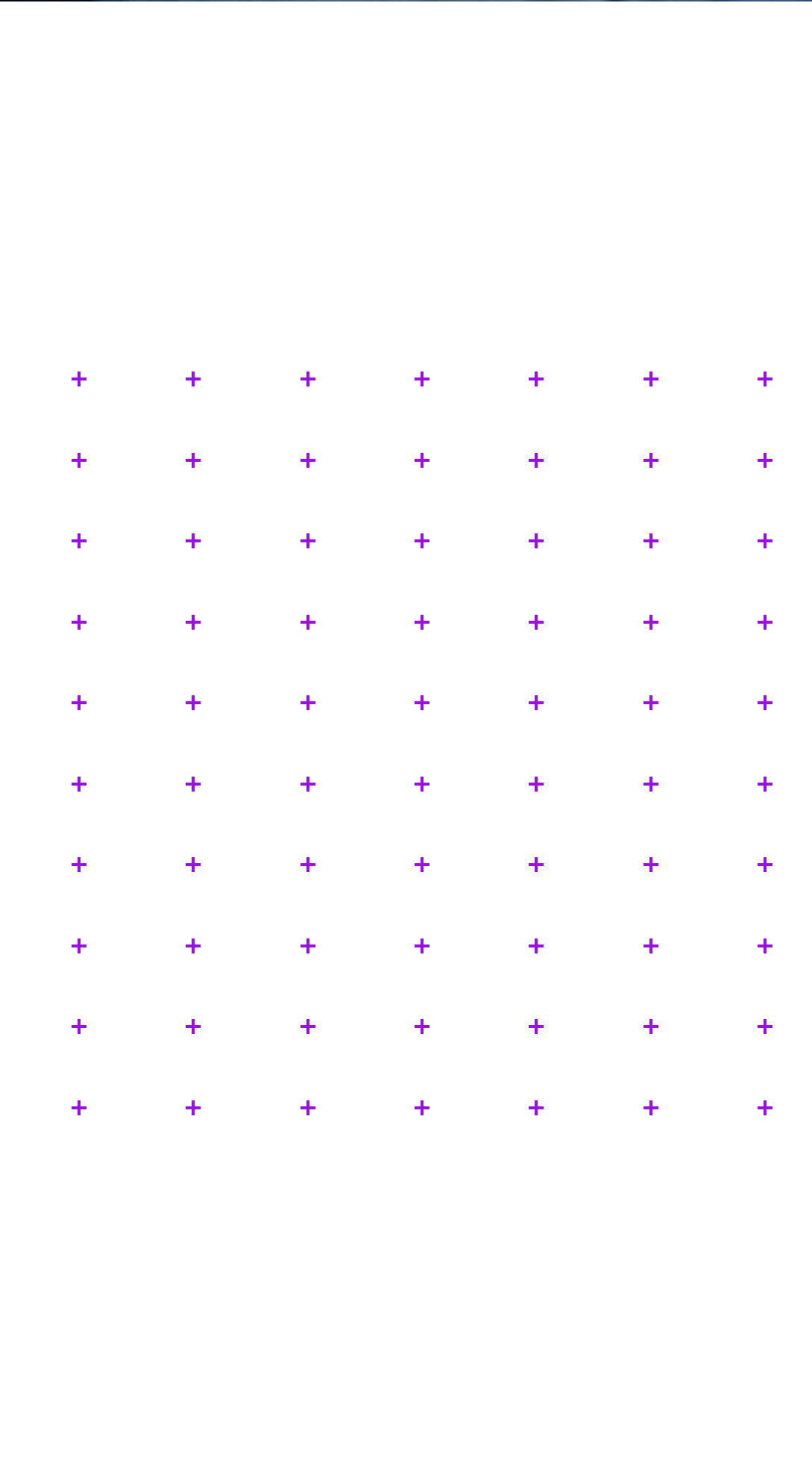
¿CÓMO ES LA VIDA IGNACIANA?

Encontrarás espacios para la reflexión, el autoconocimiento, la fraternidad y la vivencia de la espiritualidad ignaciana.

Podrás acudir a los campamentos jesuitas, ejercicios espirituales, misiones, talleres de formación humana y espiritual, misas y comunidades universitarias involucradas con la vida ignaciana.



LA IBERO LA
HACES TÚ



IDIOMAS

¿Quieres expandir tus oportunidades personales y laborales? Aprende o continúa con el estudio de alguno de los siguientes idiomas que ofrece nuestra Área Intercultural de Lenguas (AIDEL):

- › Alemán
- › Francés
- › Italiano
- › Japonés
- › Portugués
- › Inglés

PROGRAMA: **ESCÁPATE**

Experiencia internacional para aprender lenguas extranjeras

La materia de idioma la llevarás a partir del 2º periodo, ya que es indispensable certificar una de las siguientes lenguas como requisito para titulación: inglés, francés o alemán.



EXPERIENCIAS ACADÉMICAS INTERCULTURALES

Es posible realizar intercambios en universidades pertenecientes al Sistema Universitario Jesuita y en aquellas que no se encuentran en él. Desde tu segundo año podrás escoger opciones en diversas partes del mundo como España, Alemania, Colombia, Chile y China.

Atrévete a crear una experiencia única de crecimiento personal y profesional.

LA IBERO FORMA PARTE DE
**LA RED EDUCATIVA
MÁS GRANDE DEL MUNDO**

TU SEGUNDA CASA

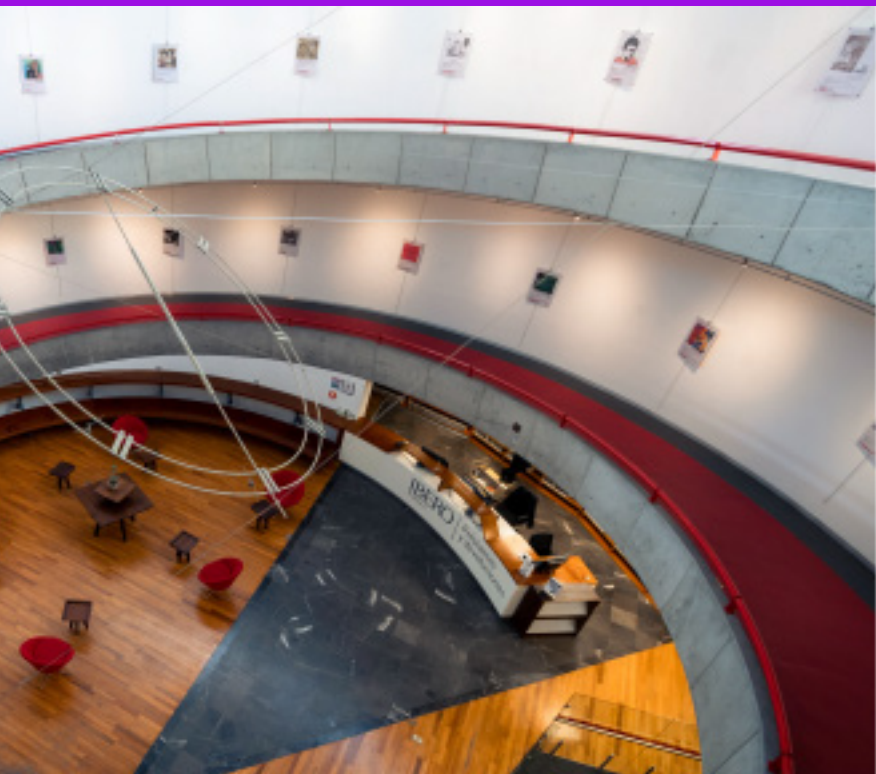
Visita el
RECORRIDO 360°
Clic o tap aquí



Edificios centrales
←



Gimnasio IBERO ↓

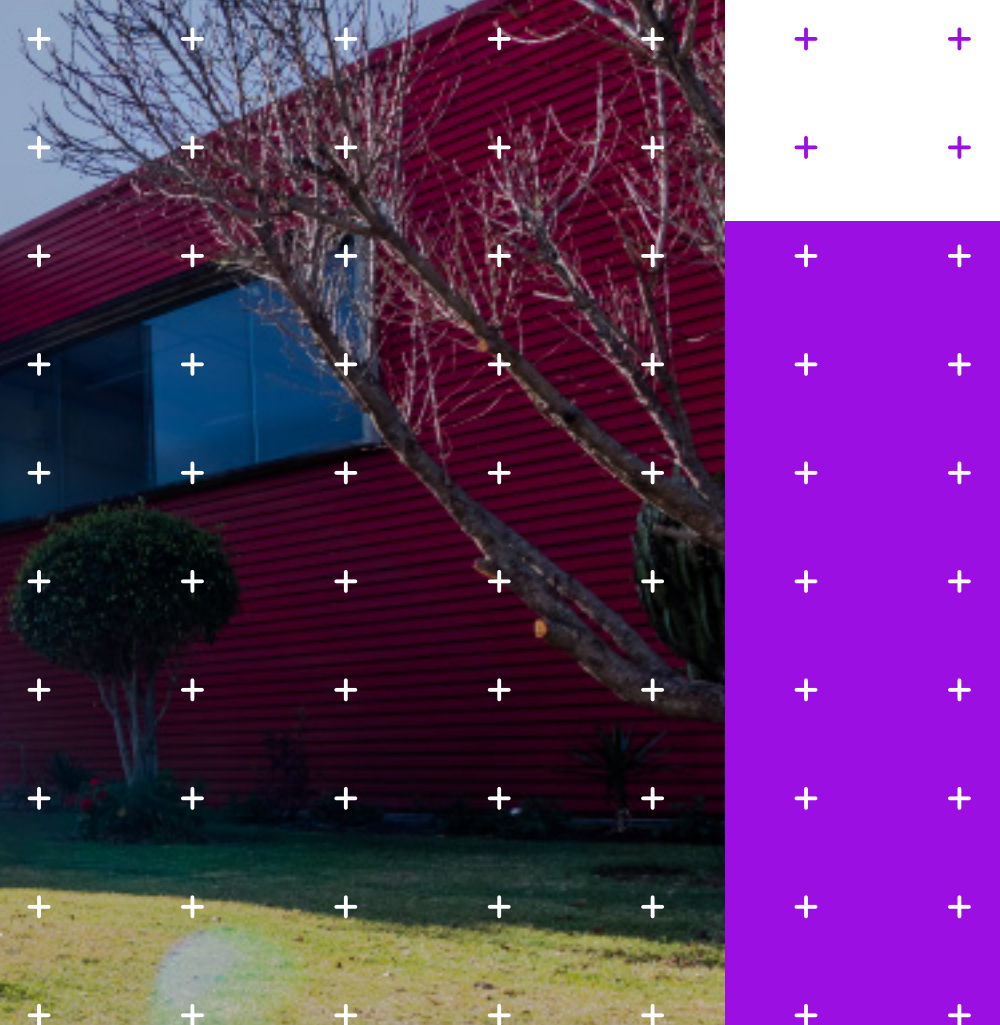


Área flexible ↓



↑ Biblioteca

Instituto de
Diseño e Innovación
Tecnológica (IDIT) ↓



¡Conoce el campus en persona! Programa una cita por WhatsApp: 222 579 4566

LICENCIATURA /

LITERATURA Y FILOSOFÍA

HUMANIDADES

¿CÓMO POSTULARSE?

- › Paso 1. Llena la solicitud de ingreso y envía tus documentos
- › Paso 2. Presenta el examen de admisión
- › Paso 3. Verifica tus resultados
- › Paso 4. Paga tu anticipo y entrega tus documentos originales

CONTACTO

Coordinación de la Licenciatura en
Literatura y Filosofía

literatura.filosofia@iberopuebla.mx

APOYOS EDUCATIVOS

T. 222 229 07 00 ext. 17310

Directo: 222 372 3026

impulso@iberopuebla.mx

ADMISIONES

Lunes a viernes de 8:00 a 18:00 horas

Sábados de 10:00 a 14:00 horas

admisiones@iberopuebla.mx

T. 222 372 3030

 222 579 4566

  IBERO Puebla

iberopuebla.mx/admisiones/licenciaturas

admisiones@iberopuebla.mx

**MEJORAR
EL MUNDO
ES POSIBLE**