

LICENCIATURA /

**DISEÑO**

**ESTRATÉGICO DE**

**INFORMACIÓN**



ARTE, DISEÑO  
Y ARQUITECTURA

[iberopuebla.mx](http://iberopuebla.mx)



# MEJORAR EL MUNDO ES POSIBLE

**CAMPUS**  
SUSTENTABLE



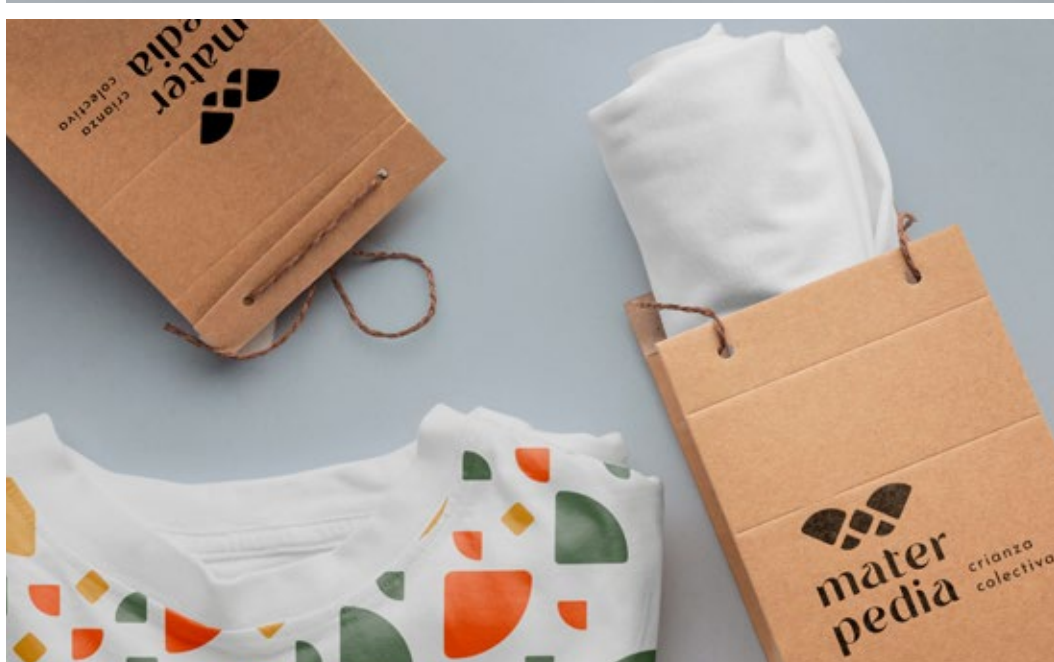
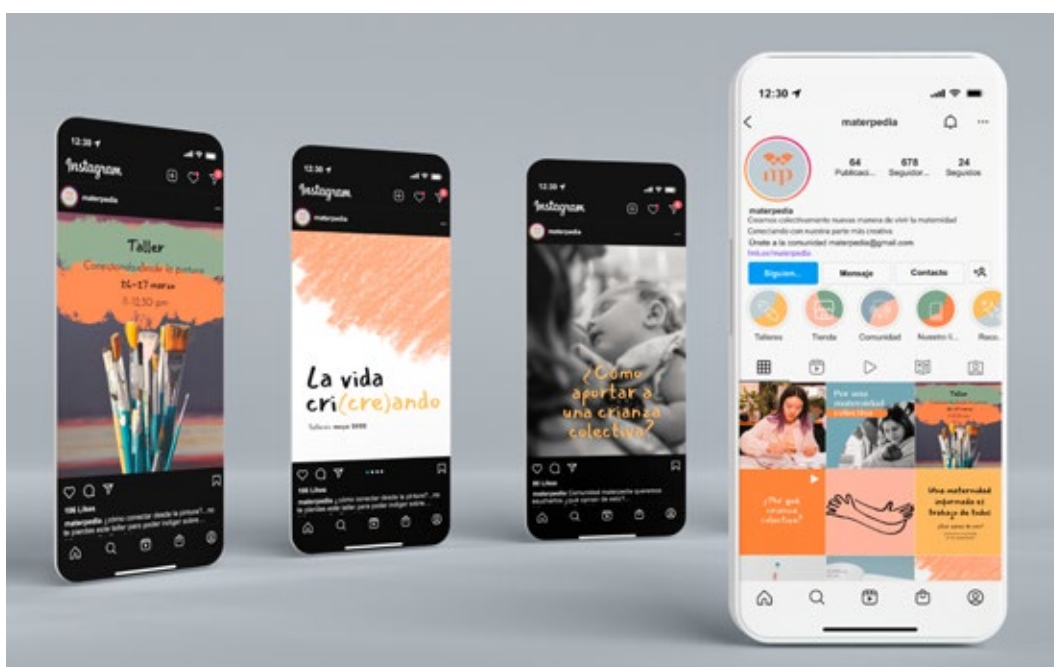
Nuestros folletos son digitales para reducir la huella ecológica causada por la tala de árboles para la producción de materiales impresos.

**VAMOS POR UN MUNDO MEJOR**

# ¿DE QUÉ VA LA CARRERA?

## DISEÑO ESTRATÉGICO DE INFORMACIÓN

Resolverás problemáticas centradas en los usuarios.  
Entenderás la pertinencia del diseño visual en su contexto,  
así como las demandas actuales y tendencias globales.  
Emprenderás proyectos colaborativos que te permitirán  
encontrar soluciones por medio del análisis de la  
información, la innovación y la creatividad.



# ¿POR QUÉ EN LA IBERO PUEBLA?

- › Nuestro Departamento de Arte, Diseño y Arquitectura cuenta con un amplio historial de premios nacionales e internacionales en certámenes como el Premio Nacional de Diseño MX: Diseña México, los a! Diseño, los Premios CLAP, las competencias de Behance, entre otros.
- › Realizamos proyectos interdisciplinarios con el Instituto de Diseño e Innovación Tecnológica (IDIT), el Instituto de Investigaciones en Medio Ambiente *Xabier Gorostiaga, SJ* (IIMA) y el Instituto de Derechos Humanos *Ignacio Ellacuría, SJ* (IDHIE) y el Laboratorio de Innovación Económica y Social (LAINES).
- › Como universidad confiada a la Compañía de Jesús, somos parte de la red universitaria más grande del mundo.
- › El Área de Reflexión Universitaria (ARU) es el eje formativo insignia de las universidades jesuitas. En estas asignaturas, nuestro alumnado desarrolla habilidades de discernimiento y compromiso social desde un análisis crítico y propositivo de la realidad.
- › Nuestro modelo de Servicio Social constituye un espacio de formación para la incidencia, donde el estudiantado tiene contacto con otras realidades y se deja interpelar por ellas a través de la colaboración con grupos, identidades y contextos diversos.





# ¿CÓMO SABER SI ESTA CARRERA ES PARA MÍ?

01.

¿Te llama la atención analizar situaciones y contextos complejos?

02.

¿Se te facilita trabajar en equipos multidisciplinarios y colaborativos?

03.

¿Te apasionan los sucesos del mundo contemporáneo?

04.

¿Quieres contribuir a la solución de problemas complejos de forma práctica y creativa?

05.

¿Es de tu interés sintetizar y conceptualizar ideas y propuestas para traducirlas a imágenes?

06.

¿Te atrae entender los diversos procesos involucrados en las experiencias?



TU MEJOR  
**VERSIÓN**

# PLAN DE ESTUDIOS

DISEÑO ESTRATÉGICO  
DE INFORMACIÓN

**362** CRÉDITOS

PRIMERO  
AÑO

## 1<sup>ER</sup> PERIODO / 42 créditos

Teoría del Diseño	6
Introducción al Diseño	4
Dibujo I	6
Fotografía I	6
Diseño Básico I	8
Medios Digitales I	6
Lectura y Expresión Académica	6

SEGUNDO  
AÑO

## 3<sup>ER</sup> PERIODO / 46 créditos

Diseño Estratégico e Innovación	6
Dibujo III	6
Diseño de Información Visual	6
Diseño Universal I	8
Medios Digitales III	6
Tipografía	8
Ser Persona	6

TERCERO  
AÑO

## 5<sup>º</sup> PERIODO / 42 créditos

Sistemas de identidad	8
Diseño Sensorial	6
Arquitectura de Información	6
Laboratorio del Imaginario	6
Seminario de Prerensa y Producción	6
Seminario de Prácticas Profesionales	4
ARU III	6

CUARTO  
AÑO

## 7<sup>º</sup> PERIODO / 54 créditos

Optativa	8
Optativa	8
Diseño Estratégico I	8
Optativa	8
Emprendimiento Asociativo	6
Servicio Social	16

## 2<sup>º</sup> PERIODO / 42 créditos

Cultura y Diseño	6
Metodología y Contexto del Diseño	6
Etnografía	4
Dibujo II	6
Representación Visual de Conceptos	6
Síntesis y Visualización	8
Medios Digitales II	6

## 4<sup>º</sup> PERIODO / 44 créditos

Retórica y Semiótica	6
Diseño de Esquemas de Información	6
Ilustración	6
Fotografía II	6
Diseño de Servicios y Experiencias	8
Diseño Editorial	6
ARU II	6

## 6<sup>º</sup> PERIODO / 42 créditos

Diseño de Interfaces Visuales	6
Diseño Universal II	8
Contenedores de Producto	8
Producción Gráfica y Costos	6
Gestión de Empresas de Diseño	8
ARU IV	6

## 8<sup>º</sup> PERIODO / 50 créditos

Optativa	8
Optativa	8
Diseño Estratégico II	8
Diseño Universal III	8
Optativa	8
Prácticas Empresariales	4
Ética en la Profesión	6

## OPTATIVAS PROFESIONALIZACIÓN

Diseño y Estudio Fotográfico	8	Temas Selectos de Animación	8
Dirección Creativa y de Arte	8	Lenguaje Audiovisual	8
Diseño Prospectivo	8	Producción Audiovisual Multiplataforma	8
Temas Selectos de Diseño de Información	8	Reciclaje, Reuso y Recuperación de Materiales	8
Diseño Emocional	8	Administración de Pymes	8
Temas Selectos de Diseño de Interacción	8	Desarrollo de Productos y Marcas	8

# EN NUESTRAS **PRÁCTICAS** **PROFESIONALES**

› Más de 600 estudiantes se vinculan con **800 EMPRESAS** a nivel nacional e internacional para integrarse a nuestras prácticas cada año.

› Podrás aplicar a alguna de las más de **700 VACANTES** en empresas nacionales e internacionales.







# CAMPO LABORAL

- › Liderazgo en la competitividad y escalabilidad de los organismos a través del desarrollo de sistemas para la comprensión y manejo de la información
- › Resolución de problemas de diversa índole, a través de la generación de nuevas formas de procesar la información, ordenarla, sistematizarla, sintetizarla y traducirla a imágenes y esquemas que faciliten la comunicación
- › Emprendimiento con estrategias innovadoras en el diseño de marcas, productos, servicios y experiencias
- › Innovación por medio de tecnologías emergentes con base en diferentes técnicas de expresión visual para facilitar la comprensión y apropiación de información

# EMPLEABILIDAD

Desde los primeros semestres puedes acercarte al área de Empleabilidad, donde además de la vinculación con prácticas profesionales, contamos con tres ejes en los se apoya al estudiantado:

+ +  
+ +  
+ +



- › Inserción laboral: forma parte de una empresa
- › Emprendimiento: forma tu propia empresa
- › *Freelance*: trabaja con tu cartera de clientes

+ +

Dentro de la inserción laboral ofrecemos la Bolsa de Empleo, un recurso exclusivo al que estudiantes que estén por egresar pueden acceder para consultar vacantes en distintas empresas de su área profesional.

+ +  
+ +  
+ +

- › La mayoría de las vacantes son en Puebla.
- › Cuando una empresa ofrece una vacante es porque le satisface el perfil del alumnado de la IBERO Puebla.
- › 80% de las empresas que publican sus vacantes en nuestra Bolsa de Empleo están convencidas de las capacidades de nuestra Comunidad Egresada.

+ +  
+ +  
+ +  
+ +

# EMPLEABILIDAD DE LA COMUNIDAD EGRESADA DE LA IBERO PUEBLA

Más del

**82%**

cuenta con trabajo  
actualmente

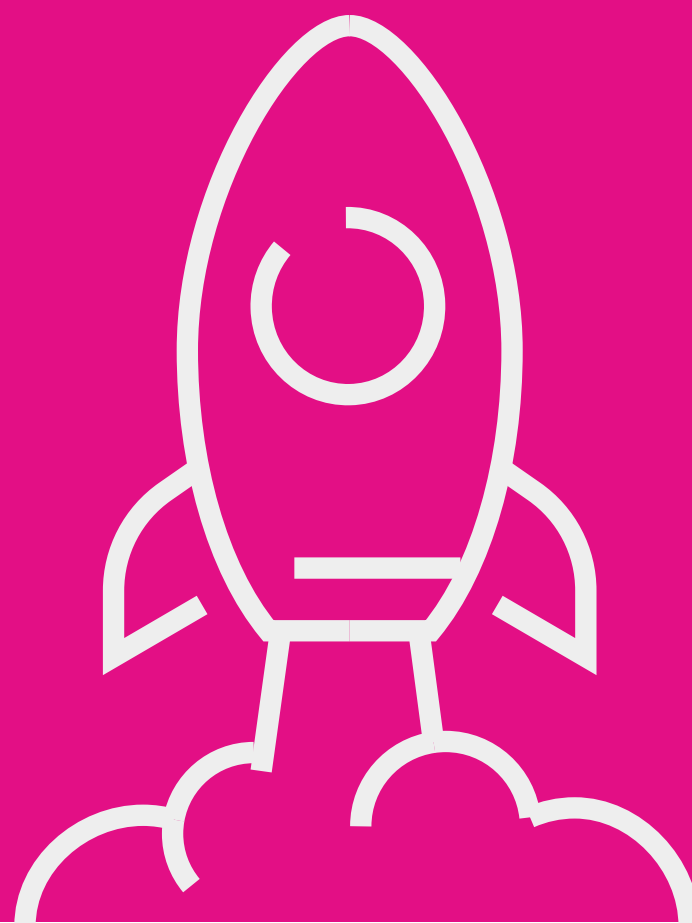
**42%**

tiene un salario por encima  
de la media nacional

Más del

**72%**

ejerce la carrera  
que estudió



## PODRÁS PARTICIPAR EN:

Actividades deportivas, talleres artísticos, actividades culturales, voluntariado, servicio social, medios universitarios, etc.

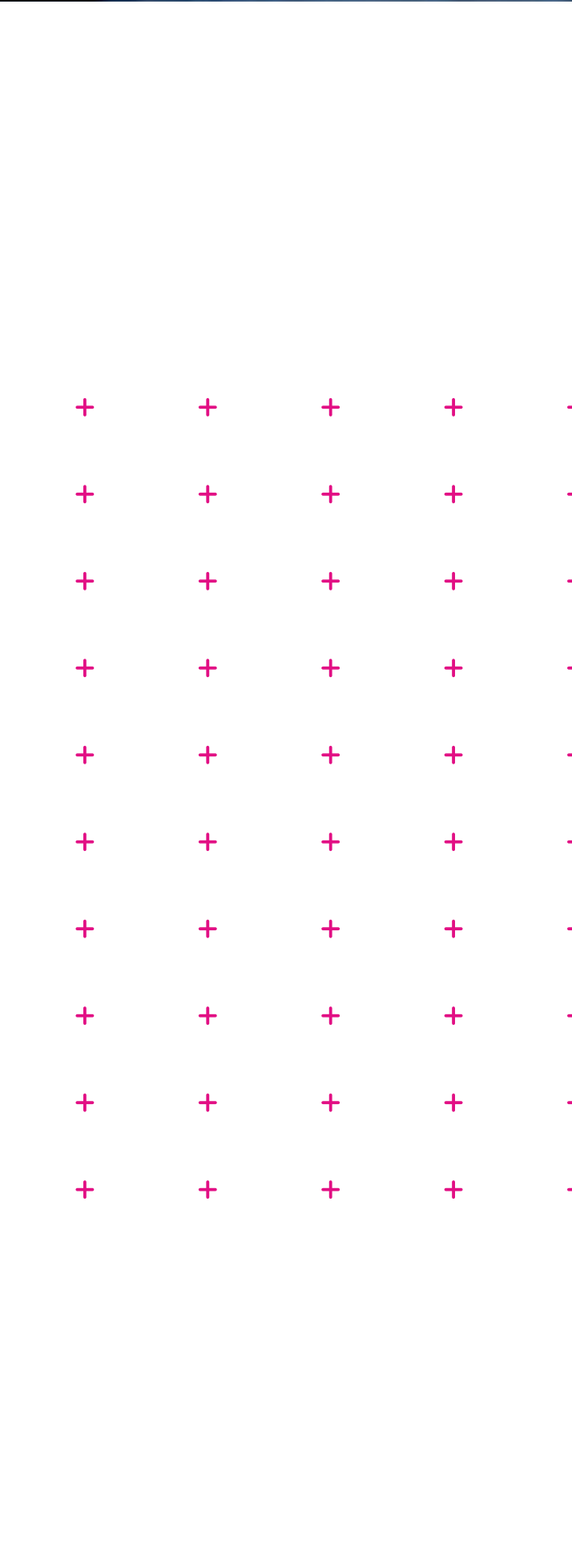
## ¿CÓMO ES LA VIDA IGNACIANA?

Encontrarás espacios para la reflexión, el autoconocimiento, la fraternidad y la vivencia de la espiritualidad ignaciana.

Podrás acudir a los campamentos jesuitas, ejercicios espirituales, misiones, talleres de formación humana y espiritual, misas y comunidades universitarias involucradas con la vida ignaciana.



LA IBERO LA  
**HACES TÚ**



# IDIOMAS

El Área Intercultural de Lenguas (AIDEL) te brinda las herramientas necesarias para participar en los escenarios de internacionalización que la IBERO Puebla te ofrece. El aprendizaje y práctica de lenguas distintas al español te permitirá convertirte en un ciudadano global con amplios horizontes académicos y culturales.

Los idiomas que se ofrecen son: alemán, árabe, chino mandarín, francés, inglés, italiano, japonés, náhuatl y portugués.

Como estudiante de licenciatura es indispensable la certificación de alemán, francés o inglés, por lo que cursarás al menos dos asignaturas en otro idioma.

*La materia de idioma la llevarás a partir del 2º periodo, ya que es indispensable certificar una de las siguientes lenguas como requisito para titulación: inglés, francés o alemán.*



## EXPERIENCIAS ACADÉMICAS INTERCULTURALES

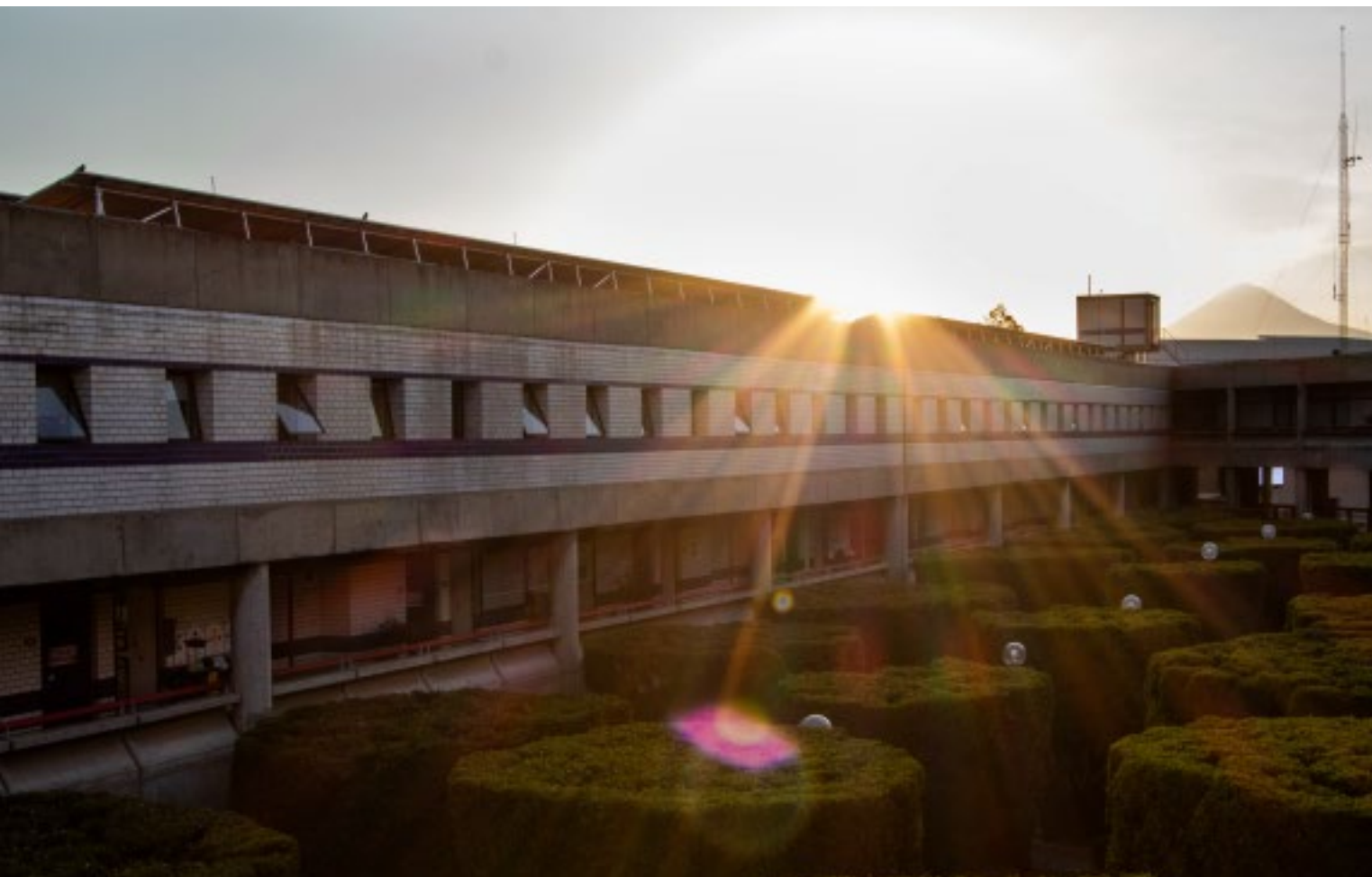
Es posible realizar intercambios en universidades pertenecientes al Sistema Universitario Jesuita y en aquellas que no se encuentran en él. Desde tu segundo año podrás escoger opciones en diversas partes del mundo como España, Alemania, Colombia, Chile y China.

Atrévete a crear una experiencia única de crecimiento personal y profesional.

LA IBERO FORMA PARTE DE  
**LA RED EDUCATIVA  
MÁS GRANDE DEL MUNDO**

# TU SEGUNDA CASA

Visita el  
**RECORRIDO 360°**  
Clic o tap aquí



Edificios centrales  
←



Gimnasio IBERO ↓



↑ Biblioteca

Área flexible ↓



Instituto de  
Diseño e Innovación  
Tecnológica (IDIT) ↓



¡Conoce el campus en persona! Programa una cita por WhatsApp: 222 579 4566

LICENCIATURA /

# DISEÑO ESTRATÉGICO DE INFORMACIÓN

ARTE, DISEÑO  
Y ARQUITECTURA

## ¿CÓMO POSTULARSE?

- › Paso 1. Llena la solicitud de ingreso y envía tus documentos
- › Paso 2. Presenta el examen de admisión
- › Paso 3. Verifica tus resultados
- › Paso 4. Paga tu anticipo y entrega tus documentos originales

## CONTACTO

Coordinación de la Licenciatura en  
Diseño Estratégico de Información

[disenio.estrategico.informacion@iberopuebla.mx](mailto:disenio.estrategico.informacion@iberopuebla.mx)

## APOYOS EDUCATIVOS

T. 222 229 07 00 ext. 17310

Directo: 222 372 3026

[impulso@iberopuebla.mx](mailto:impulso@iberopuebla.mx)

## ADMISIONES

Lunes a viernes de 8:00 a 18:00 horas

Sábados de 10:00 a 14:00 horas

[admisiones@iberopuebla.mx](mailto:admisiones@iberopuebla.mx)

T. 222 372 3030

 222 579 4566

  IBERO Puebla

[iberopuebla.mx/admisiones/licenciaturas](http://iberopuebla.mx/admisiones/licenciaturas)

[admisiones@iberopuebla.mx](mailto:admisiones@iberopuebla.mx)

**MEJORAR  
EL MUNDO  
ES POSIBLE**